



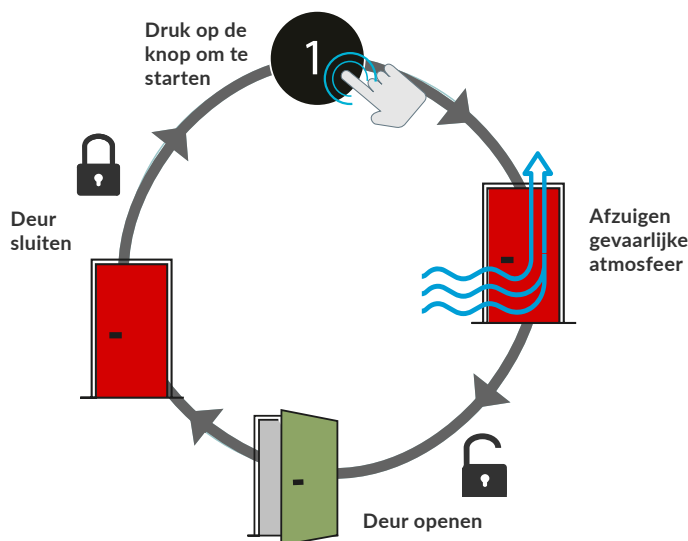
De ExGuard is ontworpen voor het veilig opslaan van producten die mogelijk een gevaarlijke atmosfeer kunnen creëren. In feite, is ExGuard bedoeld om gebruikers een veiliger werkomgeving te bieden.

ExGuard verhoogt de veiligheid van de werkomgeving en maakt dit mogelijk door uw bestaande ventilatiesysteem gevaarlijke stoffen uit de binnenruimte van de kast te laten onttrekken, voordat u toegang tot het interieur krijgt.

Net als alle andere BioLine koelkasten, heeft de ExGuard zowel intern als extern ATEX Cat. 3 Zone 2-conformiteit, waardoor de veiligheid van de werkomgeving zo hoog mogelijk blijft.

Eenvoudig in gebruik

De ExGuard toegangs-procedure vereist minimale training en zorgt ervoor dat u elke keer veilig toegang hebt tot de opgeslagen producten.



ExGuard ER600W

De ExGuard is momenteel beschikbaar als een 614 liter koelkast in Rvs/ Rvs of Wit / Rvs met glasdeur of dichte deur.

II 3G Ex ec nC ic IIB T1 Gc
DTI 22ATEX0249X



Biostorage
you can
depend on



Besturing

De betrouwbare ExGuard besturing en software zorgt ervoor dat toegang tot het meubel verhinderd wordt d.m.v. een elektomagnetisch veiligheids slot totdat veilige afzuiging van het meubel heeft plaatsgevonden. De toegangsprocedure kan aan uw specificaties worden aangepast. Een afzonderlijke besturing verzorgt de normale werking van de koeling, conform onze BioPlus-range.



Doorvoer opening

24,5 mm doorvoer opening om eenvoudig externe voelers te plaatsen.



E-sensor

Extra sensor voor weergave van de producttemperatuur.



Roosters en lades

Een uitgebreide keuze in lades, schappen en roosters maakt het mogelijk het interieur naar wens in te delen. PS.: Indeling tegen meerprijs; kasten zijn standaard leeg.



Een klep wordt geregeld via een extra bedieningspaneel om te openen en te sluiten, waardoor mogelijk verontreinigde lucht kan worden afgezogen via het aangesloten ventilatiesysteem.

Inwendig roestvaststaal

Inwendig geheel uit roestvaststaal. Roosterdragers en ladegeleiders als ook de staanders zijn volledig roestvaststaal.



Alle ExGuard modellen voldoen aan ATEX Cat.3 Zone 2 vereisten, zowel intern als extern, en zijn dus geschikt voor plaatsing in een mogelijk explosieve atmosfeer.



Door de keerklep wordt schone omgevingslucht naar binnen gezogen wanneer de afzuiging plaats vindt, zodat de druk in het meubel gelijk blijft en de mogelijk gevaarlijke atmosfeer kan worden afgezogen.

Technische gegevens	ExGuard
Temperatuurbereik	-2/+20 °C
Omgevingstemperatuur	Dichte deur +10/+43°C; Glasdeur +10/+38°C
Besturing	De betrouwbare ExGuard besturing en software zorgt ervoor dat toegang tot het meubel verhinderd wordt totdat veilige afzuiging van het meubel heeft plaatsgevonden. De timing van stappen in de toegangsprocedure kan aan uw specificaties worden aangepast. Een afzonderlijke besturing verzorgt de normale werking van de koeling, conform onze BioPlus-range.
Inwendig	Roestvast staal
Uitwendig	Wit gelakt of roestvast staal
Afmetingen mm (B x D x H)	820 x 789 x 1996/2246
Bruto inhoud	614 liter
Netto inhoud	486 liter
Netto gewicht	Onverpakt netto gewicht zonder optioneel interieur: 166 kg
Maximaal aantal roosters en lades	48 roosters of 9 lades
Isolatie	70 mm HFC- vrij cyclopenthaan
K-Waarde	Dichte deur 0.26 W/m²K; Glasdeur 0.45 W/m²K
Koudemiddel	R290
Co ₂ e	-
Koelcapaciteit bij -10 °C	R290 389 Watt
Energieverbruik	1,62 kWh/24h
Aansluiting	230 V, 50 Hz
Geluidsniveau	46,3 dB(A)
Geplaatst op	Poten*
Luchtgeleiding	Gram BioLine Luchtgeleidingssysteem
Ontdooiing	Smart defrost met automatische ontdooiing en herverdamping dooiwater

* Ook verkrijgbaar met wielen, zonder meerprijs